

Stoma-OR

OSMO REGULADOR
ORGÁNICO

POTENCIAL
HÍDRICO
PRODUCTIVO



- ▶ MAYOR HIDRATACIÓN CELULAR.
- ▶ MAYOR INGESTA DE AGUA Y NUTRIENTES.
- ▶ APERTURA ESTOMATAL CONTINUO
BAJO CONDICIONES ADVERSAS.

Berries
Hortalizas
Frutales
Granos (Maíz)



¿QUÉ ES?

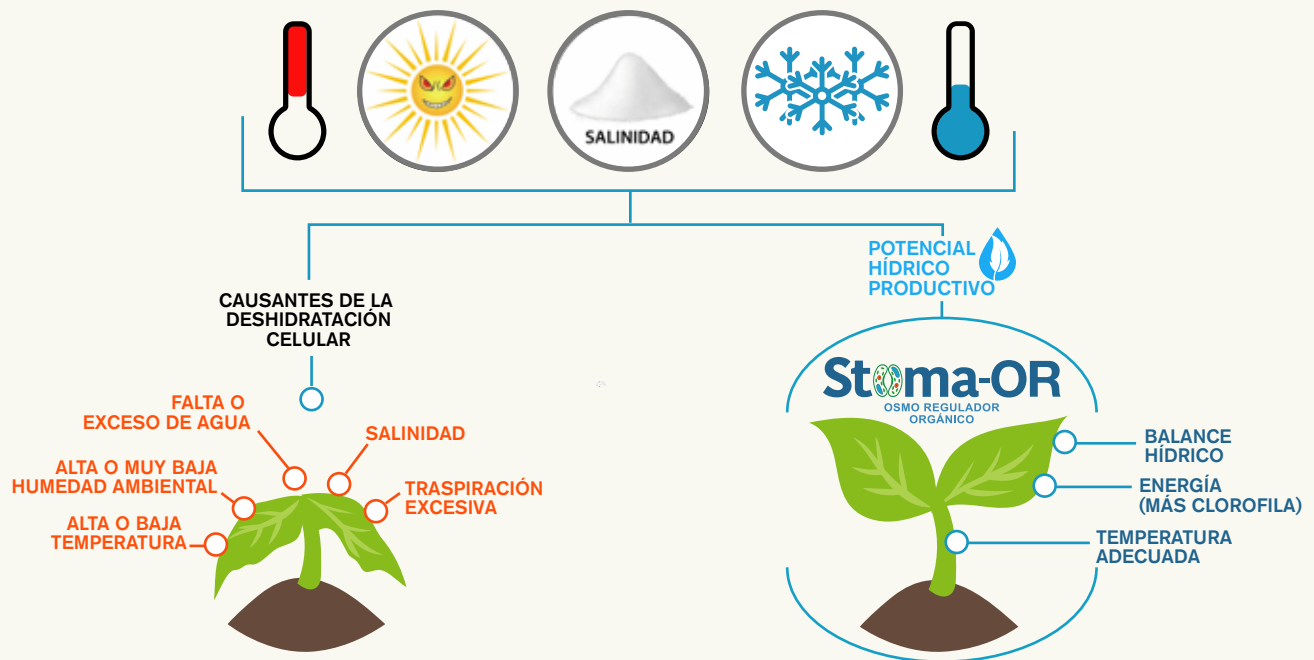
Es un regulador osmótico orgánico, que combina ingredientes como Glicinbetaina, Fructanos, Inositol y Bloqueador solar, que están orientados para disminuir el impacto negativo de factores tanto bióticos como abióticos que causan la deshidratación en las plantas.

¿PARA QUÉ SIRVE?

Para mantener el potencial hídrico y aumentar el rendimiento productivo del cultivo. Evita que la planta gaste energía compensando su status hídrico.

¿CÓMO FUNCIONA?

La Glicinbetaina, Fructanos, Inositol y el Bloqueador Solar, generan un efecto OSMO REGULADOR a nivel celular en las plantas, lo cual las protege de la deshidratación al evitar el flujo del agua del citoplasma hacia el exterior de la membrana celular.



Dosis y Formas de Aplicación

CULTIVO	DOSIS	RECOMENDACIONES
Arándano Frambuesa Zarzamora Fresa	1 - 2 L/ha	Durante el desarrollo y en mezcla con productos para el control de enfermedades. Realizar de 2 a 3 aplicaciones.
Hortalizas en general Tomate Chile Papa Melón Pepino Sandía Calabacita Brócoli Coliflor Cebolla	1 - 2 L/ha	Durante el desarrollo y en mezcla con productos para el control de enfermedades. Realizar de 2 a 3 aplicaciones.
Frutales en general	1-2 L/ha	En la etapa de elongación de tallos o junto con productos para el control de enfermedades.
Maíz Sorgo Avena Arroz Trigo Granos y cereales.	0.5 -1 L/ha	Realizar de 2 a 3 aplicaciones.
Banano	0.5 - 1 L/ha	En etapas de desarrollo o junto con productos para el control de enfermedades.



REGISTRO SANITARIO:
RSCO 054/IV/10

